

# Beiblatt zur Vierteljahrsschrift

*der Naturforschenden Gesellschaft in Zürich.*

1938

No. 30

Jahrg. 83

---

## Festschrift

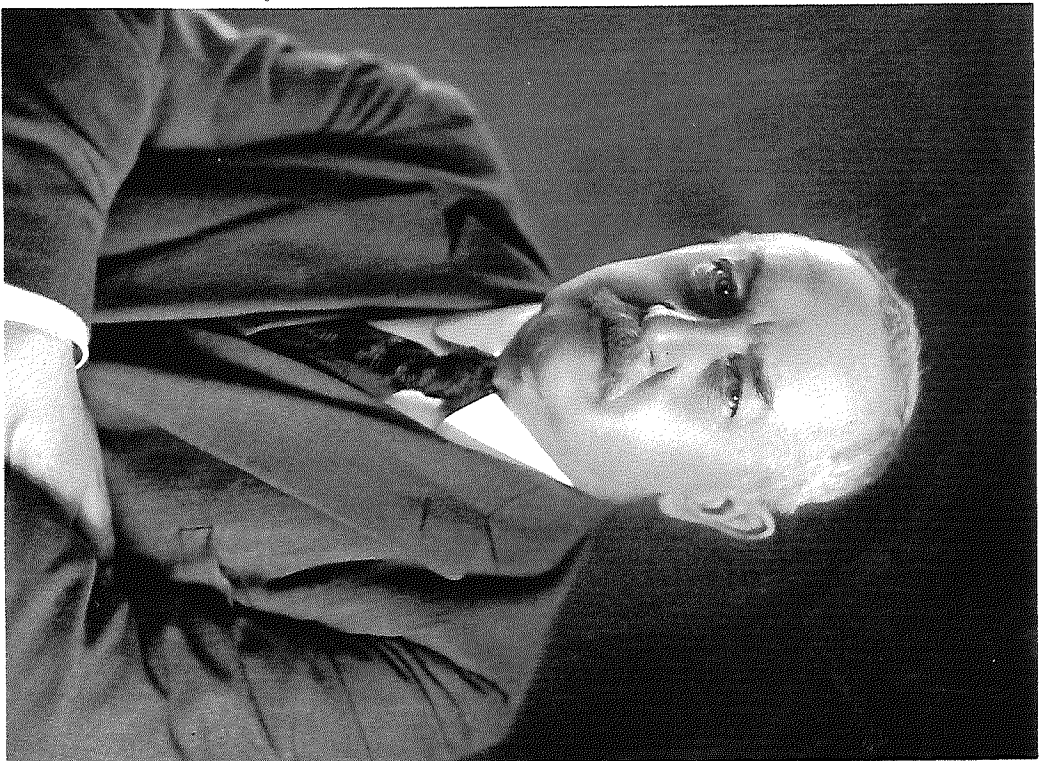
# KARL HESCHELER

zur Vollendung seines siebenzigsten Altersjahres

3. XI. 1938

Ausgegeben am 3. November 1938.





*W. B. Wells*

17. V. FRANZ. Die Artselbständigkeit von <i>Limnaea (Radix) auricularia</i> (L.), <i>ampla</i> Hartm. und <i>ovata</i> Drap. Mit 1 Abbildung im Text . . .	193
18. MIGUEL FERNANDEZ. Über Zelluntergang und sog. «Rundzellen» bei rudimentären Embryonen von <i>Tatusia hybrida</i> Desm. Mit 1 Tafel und 2 Abbildungen im Text . . . . .	197
19. J. STROHL. Vom Wesen der Organe . . . . .	209
20. N. G. LEBEDINSKY. Über die funktionelle Bedeutung der verschiedenen Höhe des Ramus ascendens mandibulae bzw. des Unterkiefer- gelenkes bei Säugetieren. Mit 6 Abbildungen im Text . . . . .	217
21. B. PEYER. Über das Gliedmassenskelett der Nothosauriden. Mit 3 Ab- bildungen im Text . . . . .	225
22. ADOLF NAEF. Zur Entwicklung der Kiementaschen und Nephridien beim <i>Amphioxus</i> . Mit 4 Abbildungen im Text . . . . .	238
23. EMIL KUHN. Zur quantitativen Analyse der Haustierwelt der Pfahl- bauten in der Schweiz. Mit 1 Abbildung im Text . . . . .	253
24. W. KNOPFLI. Die Ausbreitung des Girlitz, <i>Serinus canaria serinus</i> (L.), im schweizerischen Mittelland mit besonderer Berücksichtigung des Limmat- und Zürichseetales . . . . .	263
25. HANS STEINER. Der « <i>Archaeopteryx</i> »-Schwanz der Vogelembrionen. Mit 5 Abbildungen im Text und 1 Tafel . . . . .	279
—————	
26. Verzeichnis der Veröffentlichungen von Prof. Dr. KARL HESCHELER, sowie der unter seiner Leitung zustande gekommenen Arbeiten. Zusammengestellt von Emma Meyer, unter Mitwirkung von J. Strohl und B. Peyer . . . . .	301
—————	